

KOHN

sterli

HEBEN VON BAU- UND ERDBEWEGUNGSFAHRZEUGEN UND -GERÄTEN



HEBEN VON BAU- UND ERDBEWEGUNGSMASCHINEN

OPTIMALE HEBELÖSUNGEN FÜR SCHWERLASTFAHRZEUGE



DIE NR. 1 IM BEREICH SCHWER- LASTHEBEN

Stertil-Koni bietet für Kunden runden um den Globus das gesamte Spektrum an Hebeausrüstung und Hebebühnen für Schwerlastfahrzeuge an. Alle Fahrzeug-Hebebühnen von Stertil-Koni werden im eigenen Haus von einem Team von Spezialisten für Schwerlastheben entwickelt und gefertigt. Stertil-Koni ist rund um den Globus durch lokale Vertriebsorganisationen, exklusive Stertil-Koni-Vertriebspartner und ein Netzwerk qualifizierter Stertil-Koni-Servicepartner vertreten. Damit ist Stertil-Koni die weltweite Nummer 1 für Schwerlast-Fahrzeughebebühnen.



Wir entwickeln spezielle Hebelösungen für die Wartung und Reparatur von Bau- und Erdbewegungsfahrzeugen. Sie tragen dazu bei, dass Ihr Kunde seine Arbeit so schnell wie möglich aufnehmen oder fortsetzen kann. Kompatibel mit extremen Raddurchmessern oder Ketten. Nichts ist zu groß oder zu sperrig für Stertil-Koni.

Die Wartung, Reparatur und Instandhaltung von Bau- und Erdbewegungsfahrzeugen und -geräten war noch nie so sicher, einfach und ergonomisch. Spezielle Lösungen für Fahrzeuge mit voluminösen Niederdruckreifen oder mehreren Achsen.



SICHER, ZUVERLÄSSIG, EFFIZIENT

Ausreichend Platz, um sich in der Werkstatt sicher und frei bewegen zu können. Die Hebebühnen von Stertil-Koni verfügen über eine breite Palette von Adaptern und Konfigurationen, die auf Ihre Anforderungen und für alle Situationen zugeschnitten sind.

Weniger Ausfallzeiten von teuren Investitionsgütern, mehr Betriebszeit für die Durchführung von Bauarbeiten. Unsere Hebebühnen tragen auch dazu bei, das Wohlbefinden des Werkstattpersonals zu verbessern und das Risiko von Arbeitsunfällen zu verringern – mit der richtigen Hebeausrüstung für die jeweilige Aufgabe.

Spezifische Hebelösungen für einfaches Heben und Senken. Schweres Gerät gibt es zwar in verschiedenen Formen und Größen, aber alle haben einen gemeinsamen Zweck: Bewegen und Ausheben von Erdrich, Umbau, Renovierung oder Abriss von Gebäuden und Einsatz auf einer Baustelle. Maschinen und Geräte müssen aufgrund der intensiven Nutzung regelmäßig gewartet und repariert werden. Dem technischen Personal obliegt es, die Arbeiten so schnell und sicher wie möglich auszuführen. Spezifische Hebelösungen, die den Besonderheiten von XXL-Fahrzeugen, Geräten und Maschinen gerecht werden.



ABSOLUT SCHWERLASTFÄHIG FÜR ALLE ARTEN VON BAUMASCHINEN



EINE LÖSUNG FÜR ALLE ARTEN VON BAUMASCHINEN

- Erdbewegungsmaschinen
- Baufahrzeuge und Baugeräte
- Flurförderfahrzeuge
- Schneeräumgeräte

Ob Radlader, Bagger, Planieraugen, Schaufeln oder Schneeräumgeräte – wir haben die passende Lösung für Sie. Stertil-Koni bietet ein umfangreiches Sortiment an Zubehör, Adaptern und Optionen.



MOBILE LIFT



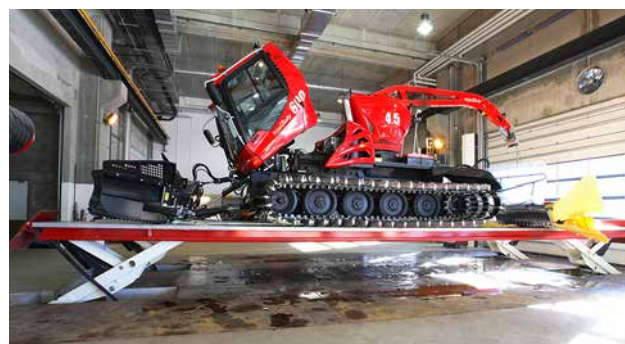
VOLLSTÄNDIGE MOBILITÄT MIT KABELLOSEN MOBILEN HEBESÄULEN

- Modelle mit extra langen und breiten, feststehenden und verstellbaren, abnehmbaren Aufnahmegabeln für Reifenaußendurchmesser von 500–2.200 mm.
- Adapterplatten für extrabreite Reifen erhältlich.
- Niedrigprofil- und Teleskop-Querträger für bessere Zugänglichkeit und radfreie Wartung.
- Spezialadapter für optimales Heben in Konfigurationen mit 2 und 3 Säulen.
- Vollständige Flexibilität im Werkstattbereich.
- Keine zusätzlichen Investitionen in Bauarbeiten.
- Sicheres, unabhängiges mechanisches Verriegelungssystem mit Blockier- und automatischem Überlastungsschutz.
- Bedienung einzeln, paarweise oder als Set.
- Jede Säule mit einer Kapazität von 7.500 kg bis zu 17.500 kg.
- Bis zu 32 Säulen konfigurierbar.
- Längere Hubzyklen und weniger Batterieladezeit mit dem regenerativen EARTHLIFT®.

SKYLIFT

OPTIMALE BEWEGUNGSFREIHEIT MIT DEM SKYLIFT

- Fahrzeuge von allen Seiten zugänglich. Querträger – frei, ohne Höhenbeschränkung der Werkstatt.
- Verstellbare Zusatzheber für alle Fahrflächen-Hebebühnen zum radfrei Heben.
- Bei der Montage wählbarer, kundenspezifischer Fahrflächenabstand.
- Äußerst vielseitig mit optimaler Verteilung der Lastkräfte für eine Vielzahl von Fahrzeugen, z. B. Asphaltmaschinen, Grader, kurze, lange, kleine, breite Fahrzeuge, Maschinen und Geräte.
- Einfache Bedienung mithilfe eines kompakten Schaltkastens und Selbstdiagnosesystems.
- Integrierter Überlastungsmechanismus.
- Hebekapazitäten von 20.000 und 35.000 kg und verschiedene Fahrbahnlängen von 7 bis 14,5 Metern, in Tandemkonfiguration sogar 70.000 kg und 30 Metern.
- Waschplatz geeignet für Innen- und Außenwartung mit einem Schaltkasten aus Edelstahl für das ebright Smart Control System und einer Fernbedienung.
- Schnelles und sicheres Heben und Senken, 1.750 mm in 90 Sekunden.

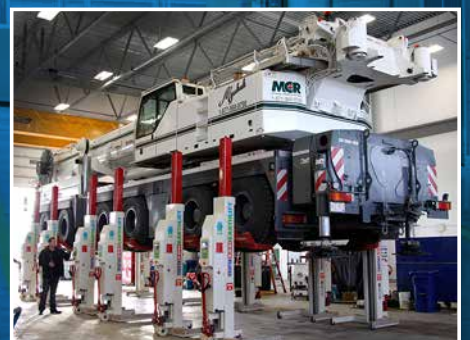
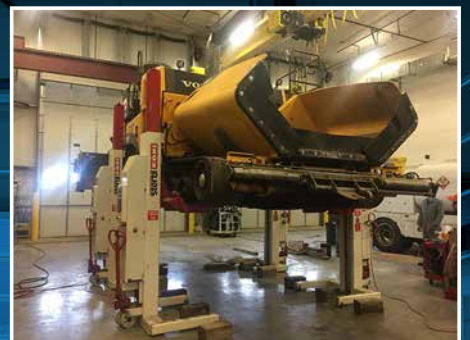




werkverkeer

GUSBERTI

GROSS UND MÄCHTIG MIT STERTIL-KONI





LEISTUNGSSTARKE UNTERFLUR- STEMPEL- UND SCHERENHEBEBÜHNEN IM PREMIUMSEGMENT

- Der DIAMONDLIFT ist eine Unterflur-Teleskophebebühne, die entweder als Kassetten- oder als Rahmenversion installiert werden kann. Sie eignet sich für alle Arten von Gebäudesituationen und ist in Konfigurationen mit zwei, drei oder vier Kolben erhältlich.
- Der ECOLIFT ist eine Scherenhebebühne mit ultraflacher Bauweise und niedrig angesetzten Achsscheren, die für alle Bodenarten geeignet ist, vormontiert ist und durch Einhängen und Anschrauben befestigt werden kann.
- Radfreie Wartung und Inspektion mit der Möglichkeit zur Achskonfiguration für mehrachsige Fahrzeuge.
- Riegel auf Bodenhöhe mit dem Continuous Recess® System für einfaches Auffahren.
- Tragfähigkeit von 27.000 bis 64.000 kg.
- Große Auswahl von Adaptern und Zubehör für alle Arten von Fahrzeugen und Geräten.

ROBUSTE, LEICHT ZUGÄNGLICHE HEBEBÜHNE MIT FAHRBEREICHEN

- Kostengünstige Fahrflächenhebebühne in verschiedenen Konfigurationen.
- Bei der Montage wählbarer, kundenspezifischer Fahrflächenabstand.
- Verstellbare Achsfreiheber für die radfreie Wartung.
- Einzigartige querträgerfreie Konstruktion mit Zugang zu den angehobenen Geräten von allen Seiten.
- Ideal für Werkstätten mit niedriger Deckenhöhe.
- Ideal für Fahrzeuge mit geringer Bodenfreiheit und niedriger Auffahrhöhe.
- Erhältlich in verschiedenen Längen. Konfiguration von zwei in Kombination arbeitenden Hebebühnen möglich.
- Äußerst vielseitig mit optimaler Gewichtsverteilung auf den Fahrflächen.
- Tragfähigkeit von 5.500 kg bis 60.000 kg. Die maximale Hubzeit beträgt 90 Sekunden.
- Breites Angebot an Zubehör.
- Umsetzen der Hebebühne an einen anderen Standort in der Werkstatt möglich.





 **FREEDOMLIFT**

STABILES, MODERNES, FLEXIBLES UND RADFREIES HEBEN

- Flexibel und vielseitig mit extra breiten Konfigurationen, optionalen Doppelteleskoparmen und Scharniergelenken, geeignet für eine Vielzahl von Fahrzeugen und Geräten.
- Modernes und kompaktes Design.
- Sehr stabile 2-Säulen Hebebühne mit grundrahmenfreier Konstruktion.
- Kann in jeder Werkstatt ohne starre Traverse montiert werden.
- Ungehinderter Zugang zum angehobenen Fahrzeug.
- Extrem sicheres, unabhängiges mechanisches Verriegelungssystem ab 210 mm über dem Boden.
- Breites Spektrum an Tragfähigkeiten von 5.500 bis 9.000 kg.

 **ebright**
SMART CONTROL SYSTEM

EINFACHE UND SICHERE BEDIENUNG MIT DEM EBRIGHT SMART CONTROL SYSTEM



 **ECOLIFT**

 **MOBILELIFT**



 **4-POST LIFT**

 **SKYLIFT**

 **DIAMONDLIFT**

Stertil-Koni Fahrzeughebebühnen verfügen über das einzigartige ebright System. Es ist viel mehr als nur ein Bedienfeld. Es ist vollständig konfigurierbar und ist ein sehr benutzerfreundliches, diagnostisches und sicheres Steuersystem.

- Individuell anpassbarer ID-Schlüssel zum Schutz vor unbefugter Bedienung.
- Benutzerkonfigurierbare Optionen und Sprachauswahl.
- Zugang zum Betriebshandbuch.
- Beliebige Säulenwahl zur Zusammenstellung eines Sets.
- Jede Hebesäule kann als Master-Säule festgelegt werden.
- Alle wichtigen Informationen auf einen Blick.
- Stabile, drahtlose Konnektivität.
- 7-Zoll Farbdisplay.
- Batterie- und Servicediagnose.

ANPASSUNGSFÄHIG UND UMFANGREICHES ZUBEHÖR

für jedes Fahrzeug oder Gerät und für jede Stertil-Koni Hebebühne nach Bedarf. Obwohl in den meisten Fällen keine Adapter erforderlich sind, haben wir ein umfangreiches Sortiment. Speziell entwickelt für alle Arten von Bau- und Erdbewegungsfahrzeugen sowie -geräten. Als Branchenspezialist werden Sie von Stertil-Koni Ihren Anforderungen entsprechend beraten. Unser exklusives und umfangreiches Zubehörsortiment ist funktionell gestaltet und lässt sich leicht an der Hebebühne montieren.



Die einstellbaren Achsfreiheber mit zwei Hubzylinder passen auf alle Fahrflächen.



Große Auswahl an Aufnahme-Adaptern.



Extra flache Quertraversen für besseren und radfreien Zugang.



Quertraverse mit Königszapfenaufnahme zum sicheren und unabhängigen Anheben eines Aufliegers ohne Zugmaschine.



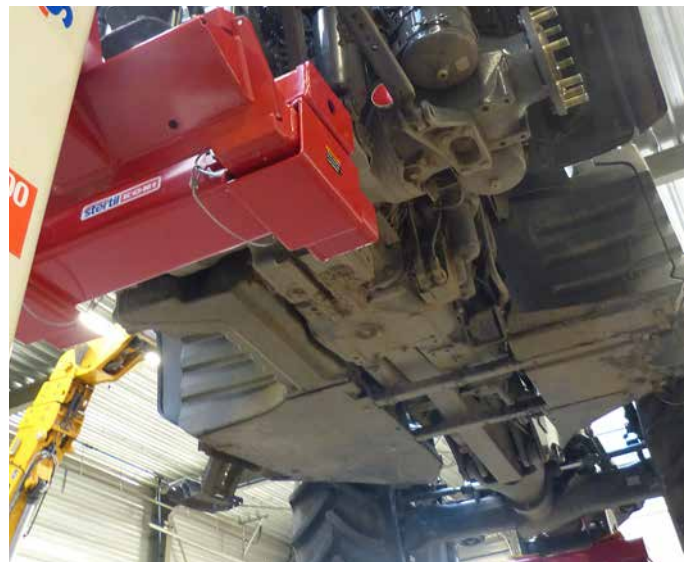
Mehrzweckadapter für das radfreie Anheben von Fahrzeugen vorne oder hinten mit zwei oder drei mobilen Hebesäulen.



Große Radadapter.



Radmontagewagen für den bequemen und ergonomischen Ausbau von großen Rädern.



Spezielle Aufnahme-Adapter für radfreies Heben.



Einfach zu bedienende Fernbedienungen.



Grundrahmen- und Radgabelverlängerungen für Fahrzeuge mit versenkten Rädern.



stertil KONI

Stertil B.V.
Postfach 23
9288 ZG Kootstertille
Die Niederlande
Tel. +31 (0)512 334444
www.stertilkoni.com
vehiclelifts@stertil.nl
[/Stertil-b-v](https://www.facebook.com/Stertil-b-v)
[Stertil-Koni](https://www.facebook.com/Stertil-Koni)
[@Stertil](https://www.instagram.com/Stertil)
[Stertilkoni](https://www.instagram.com/Stertilkoni)

95003215/Bau- und Erdbewegungsmaschinen/DE/11-2021/Stertil ist ein eingetragenes Warenzeichen von Stertil® B.V. Wir behalten uns das Recht vor, technische Daten ohne Vorankündigung und ohne Rückwirkung zu ändern.