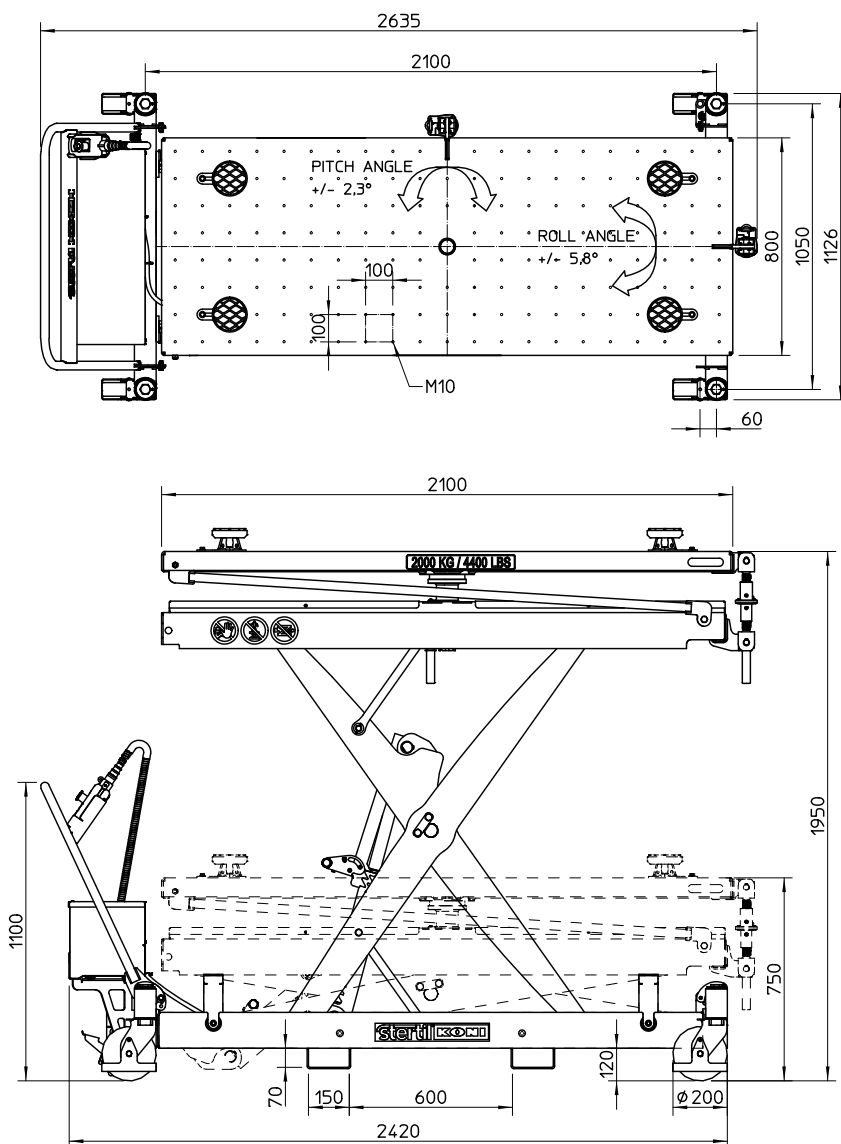




Sicheres und ergonomisches Handling schwerer Nutzfahrzeugkomponenten

- Präzision, Sicherheit und Kontrolle beim Handling von EV-Batterien, Motore, Antriebssträngen, Achsen, EV-Achseinheiten sowie weiteren schweren Fahrzeug- und Fahrwerkskomponenten
- Einsatzbereit für EV-Komponenten: Optimiert für die Anforderungen von Wartung, Service und Montage an Elektro- und Hybridfahrzeugen
- Kabelloses Verfahren für maximale Bewegungsfreiheit – keine Stolperstellen oder Überfahrgefahr durch Kabel oder Luftschläuche; integrierte Fußschutzvorrichtungen
- Maximale Stabilität und Sicherheit: Optimierte Gewichtsverteilung durch ein einzigartiges, zentral angeordnetes Scherensystem für perfekte Balance unter Last
- 17 mechanische Sicherheitsverriegelungen, Not-Aus-Schalter und robuste Fußbremse für zusätzliche Kontrolle und Betriebssicherheit
- Vielseitig und normgerecht: Kompatibel mit Zubehör und optionalen Adaptern, zusätzlicher Griff verfügbar; konstruiert gemäß EN 1570-1 für höchste Sicherheits- und Qualitätsstandards
- Einfache Bedienung und präzise Steuerung: Fernbedienung, einstellbare Hub- und Senkgeschwindigkeiten sowie Feinjustierung für Roll- und Nickbewegungen; serienmäßig mit 4 Flachadaptern und Stapleraufnahmen ausgestattet
- Akkubetriebenes Hydrauliksystem mit integriertem Batterieladegerät und Ladezustandsanzeige



Technische Daten

Tragfähigkeit	2.000 kg
Hubbereich (Plattformhöhe)	750 - 1950 mm
Max. Neigungswinkel	$\pm 2.3^\circ$ Nick / $\pm 5.8^\circ$ Roll
Montagebohrungen Tischplatte	100 mm x 100 mm x M10
Hubzeit unter Last	30 secs
Senkzeit unter Last	45 secs
Motorleistung	1,6 kW (mit thermischem Schutz)
On-Board Ladegerät	90-260 VAC / 50-60 Hz
Gesamtmaße	2.640 mm x 1.130 mm
Plattformgröße	2.100 mm x 800 mm
Eigengewicht	580 kg
Systemspannung	12V DC
Mechanische Verriegelungspositionen	17

Artikelnummer HDLT-20: 39720000

Artikelnummer Zusatzgriff: 39721550